

안녕하세요 저는 김영훈이라고 합니다.

솔내시스템의 CSE-B63N2 제품을 사용하고 있습니다.

ezManger를 사용하여 CSE-B63N2을 Test 하고 있습니다.

ezManger 사용 설명서 P8을 참고하여 설정하였습니다.

IP 주소를 사용하여 읽기를 클릭하여 CSE-B63N2 IP 주소를 설정하였습니다.

ezTCP Manager v3.3C (2016/03/31)  
고급메뉴 도구

제품(ezTCP) 검색

MAC 주소 IP 주소 시리얼

제품 IP 주소  
10.1.0.1 50005 읽기

검색 결과  
10.1.0.1

☒ 설명보기

네트워크 시리얼 포트 옵션

제품 CSE-M53N 버전:2.1A

네트워크

IPv4

제품 IP 주소  
10 . 1 . 0 . 1 ☒ 고정된 IP 주소 사용  
서브넷 마스크  
255 . 0 . 0 . 0 ☐ 자동으로 IP 주소 받기(DHCP)  
게이트웨이 IP 주소  
0 . 0 . 0 . 0 ☐ 아이디로 IP 주소 받기(PPPoE)  
DNS 서버 IP 주소  
0 . 0 . 0 . 0 PPPoE 아이디 PPPoE 비밀번호  
☐ 자동으로 DNS 서버 주소 받기  
☐ 처음수신된 패킷에서 IP 주소 얻기

IPv6

사용안함 ☐ 고정된 IP 주소 사용  
EUI ☒ 자동으로 IP 주소 받기  
MAC 주소  
제품 IP 주소 /  
게이트웨이 IP 주소  
DNS 서버 IP 주소

전체검색 저장 현재상태보기 통신 테스트

- 시리얼도 아래와 같이 설정하였습니다.

ezTCP Manager v3.3C (2016/03/31)

고급메뉴 도구

제품(ezTCP) 검색

MAC 주소 IP 주소 시리얼

제품 IP 주소

10.1.0.1 50005 읽기

검색 결과

10.1.0.1

설명보기

네트워크 시리얼 포트 옵션

COM1

시리얼 포트 설정

시리얼 종류 RS-232 ☐ TTL

시리얼 통신속도 19200

패리티 NONE

데이터 비트 8

정지 비트 1 bit

흐름 제어 NONE

☐ DTR/DSR

데이터 전송 간격 0

ezVSP에 포트 생성

TCP/IP 통신 설정

통신모드 ATC - AT 명령

통신할 주소

통신할 포트 1470 제품 로컬포트 1470 ☐ TCP 서버

접속전 데이터 크기 0 접속종료 대기시간(초) 0

데이터 프레임

데이터 프레임 간격(10ms) 0

구분자

구분자 길이 0 구분자(16진수) 00 00 00 00

구분자 동작방식 구분자까지 전송

☐ 시리얼 포트 설정/상태 전송(RFC2217)

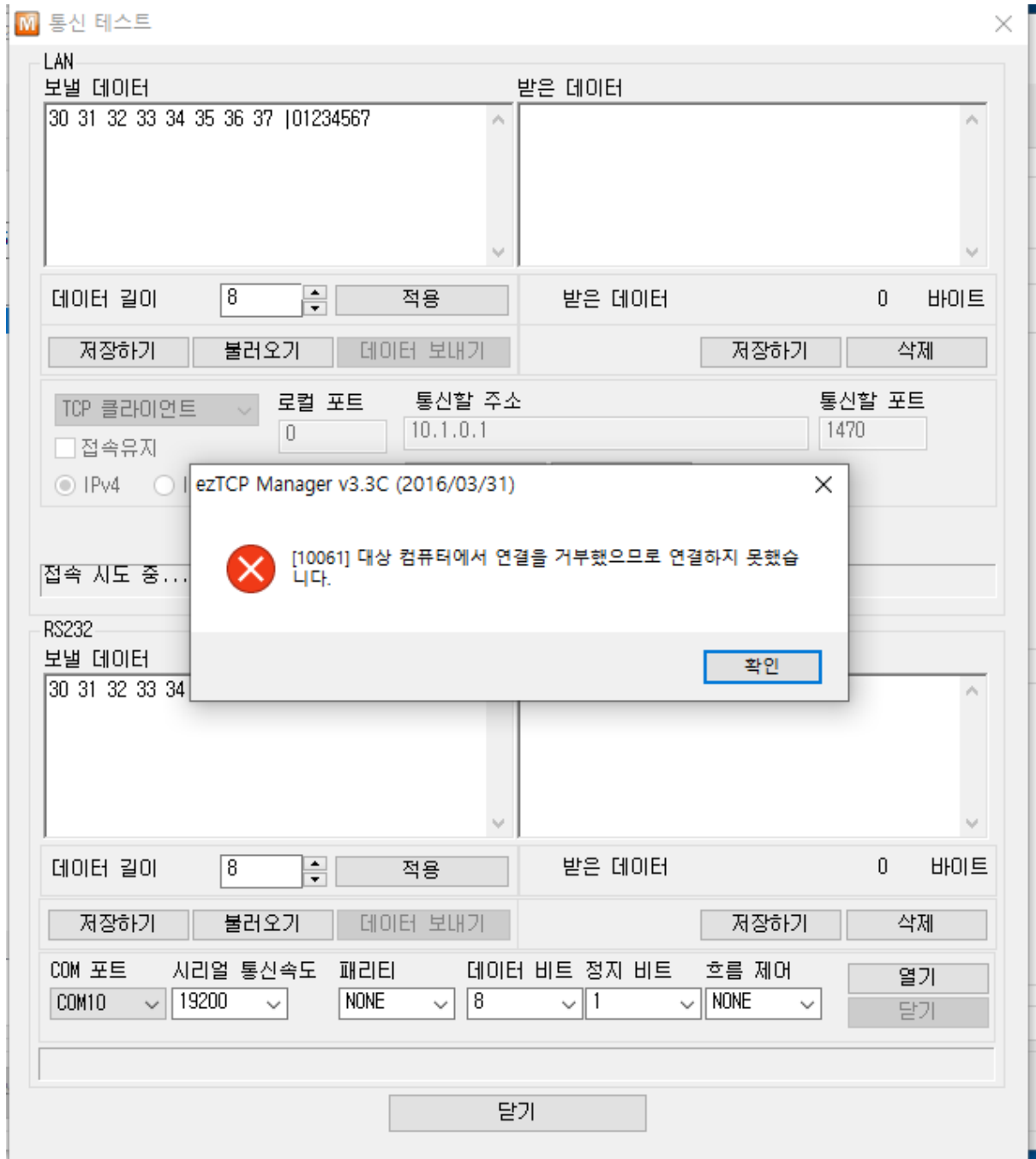
☐ 전송지연 기능 사용안함

☐ SSL 보안통신

전체검색 저장 현재상태보기 통신 테스트

- ezManager의 통신 테스트

P32을 참고하면 ezTCP와 TCP/IP로 통신하는 부분이 있습니다.



LAN으로 ezTCP를 접속하기 위하여 접속하기를 누르면 아래와 같은 메시지가 뜹니다.

어제 Test했을 때는 정상적으로 Test가 되었는데 오늘 다시 Test하려니 다음과 같은 메시지가 뜹니다. 제가 잘못 한 부분을 알 수가 있을 까요?

